

DPS

D.1.2

Vypracoval

Ing. Jaroslav Hejl

STATIKA

VYBUDOVÁNÍ JÍDELNY V PROSTORU ATRIA LÁZEŇSKÉHO DOMU AURORA



TŘEBOŇ, ČESKÁ REPUBLIKA

Investor Slatinné lázně Třeboň s.r.o.

Generální projektant JPS J. Hradec s.r.o.

Hl. inženýr projektu Ing. Milan Špulák

Spolupráce -

Přímý zpracovatel -

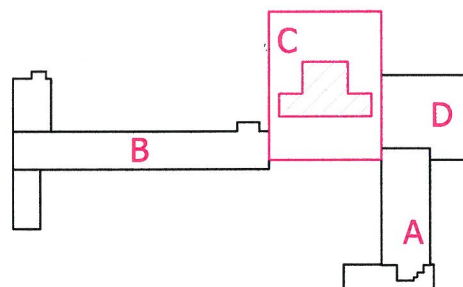
Zpracovatel Ing. Jaroslav Hejl
části
ASK ARCHITEKTURA
STATIKA
PROJEKT s.r.o. KONSTRUKCE

Ved. projektant Ing. Milan Špulák



J. Hradec s.r.o.
Jarošovská 753/II
Jindřichův Hradec
tel.: 384 371 021
www.jpsjh.cz
info@jpsjh.cz

Revize			Datum	Podpis
	Číslo	Popis		



±0,000 = 442,650 BPV

Archivní číslo 21039

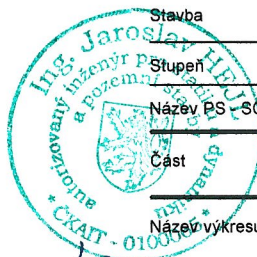
Stavba VYBUDOVÁNÍ JÍDELNY V PROSTORU ATRIA
LÁZEŇSKÉHO DOMU AURORA

Stupeň DOKUMENTACE PRO PROVÁDĚNÍ STAVBY (DPS)

Název PS - SO -

Část D.1.2 STAVEBNĚ KONSTRUKČNÍ ŘEŠENÍ

Název výkresu TECHNICKÁ ZPRÁVA



Datum	LEDEN 2022	<div>č. paré</div> <div>1</div>		
Formát	-			
Měřítko	-			
stupeň	číslo PS - SO	část	výkres	revize
DPS		D.1.2	-	00